



시민이 행복한 성남 시민이 주인인 성남

비전성남

Vision Seongnam

신분당선 연장선(정자~광고) 미금정차역 추가 설치된다

10 28 (), (~) 10 24

2005

가 가
4 가

가 가

60

<3면에 계속>

12

2011년 12월 · 통권 제197호



스마트폰으로 비전성남 보기

- 아이폰 '앱스토어', 안드로이드 '마켓' 에서 '비전성남' 검색 후 <비전성남> 어플을 다운받으면 됩니다.
- 위쪽 QR코드를 스캔하면 바로 볼 수 있습니다.

시민과 소통해요, 성남시 SNS

- 트위터 <http://twtkr.com/seongnamcity>
- 페이스북 <http://www.facebook.com/seongnamcity>
- 블로그 <http://moranpeople.tistory.com>

이번호부터 기사에 붙은 QR코드를 찍으면 관련 분야의 추가정보를 볼 수 있습니다.(7·9·14·15면)

발행처 성남시 | 편집처 홍보담당관실
주소 우)462-700 성남시 중원구 성남대로 997
전화 1577-3100 | 031-729-2114
홈페이지 <http://snvision.seongnam.go.kr>

▶ 시정소식지 <비전성남>은 월1회(25일경) 발행됩니다.



Contents

2011년 12월·통권 제197호

02 독자마당

03 성남은 지금

2016년 완공되면 정지역 교통 혼잡 해결 기대
유치원 5세아·초등생·중 2,3학년생 전면 무상급식

04 성남은 지금

2011년, 성남시 옛 청사 '역사 속으로'
2015년, 성남시민의 숙원, 시립의료원이 '우뚝'

05 사회적기업

우리 고장 예비사회적기업 탐방 | 새날아동상담교육센터
성남시 청소용역업체 "시민주주형 사회적기업으로"

06 우리 이웃

아름다운 나의 서재 | '독서천재' 정희일 작가
성남건설기능학교 탐방

07 우리 동네

'내가 주인'... 행복한 '우리동네' 만들기
축구 동호회 탐방

08·9 특집

나누면 행복해져요

10 건강

건강 100세 | 놀고 싶어요!
건강교실 | 아토피·천식 교육정보센터와 협력 강화 외

11 교육·청소년

꿈을 연주한다 | '엘 시스템' 어울리오 오케스트라
에너지절약 생방송 현장에서

12 시의회

13 시정소식

위례지구 아파트 사업 추진 본격화
주민등록 지번주소 → 도로명주소

14 시정소식

'2011 홍콩미용박람회' 성남관 성황
수정아이사랑놀이터에서 육아 도움 받아요!

15 정보나눔

16 성남 100배 즐기기

겨울 레포츠, 시청에서 즐기세요!

아들의 입대

전연희 | 중원구 상대원3동



“ 가
가 ”

가
.”

가

가

독자 사랑방 '소곤소곤'

윤준필 | 분당구 수내동



10 , KTX
가

가
가

가 가 가
가 2
?
가 가 가가
가

가

“ 가
....”

2

가

성남시 트위터 '소통의 맛'

가
가 가 “
.()
20 ?

가

가 , 가 ~ 가

독자마당 안내

독자 수필(원고지 5매 내외)과 사진(성남지역 풍경·사람들, 200만 화소 이상), 독자사랑방 원고(칭찬, 제언, 편지 등)를 모집합니다. 12월 7일(수)까지 보내주세요(주소·연락처 기재). 채택된 작품은 소정의 원고료를 드립니다.

보내실 곳
〈비전성남〉 편집실 729-2075~6
이메일 sn997@korea.kr

〈비전성남〉 지면에 실리지 못한 소식은 선정해 비전성남 홈페이지에 게재합니다. 홈페이지에서 보다 다양한 성남소식을 만나보세요.

비전성남

Vision Seongnam

무료 정기구독 안내

- 시정소식지 〈비전성남〉을 보면 성남시 소식을 알 수 있습니다.
- 구독을 신청하시면 무료로 우편발송해 드립니다(매월 25일경 발행).
- 연 락 처 : 〈비전성남〉 편집실
전 화 : 729-2075~6
이 메 일 : sn997@korea.kr
홈페이지 : http://snvision.seongnam.go.kr



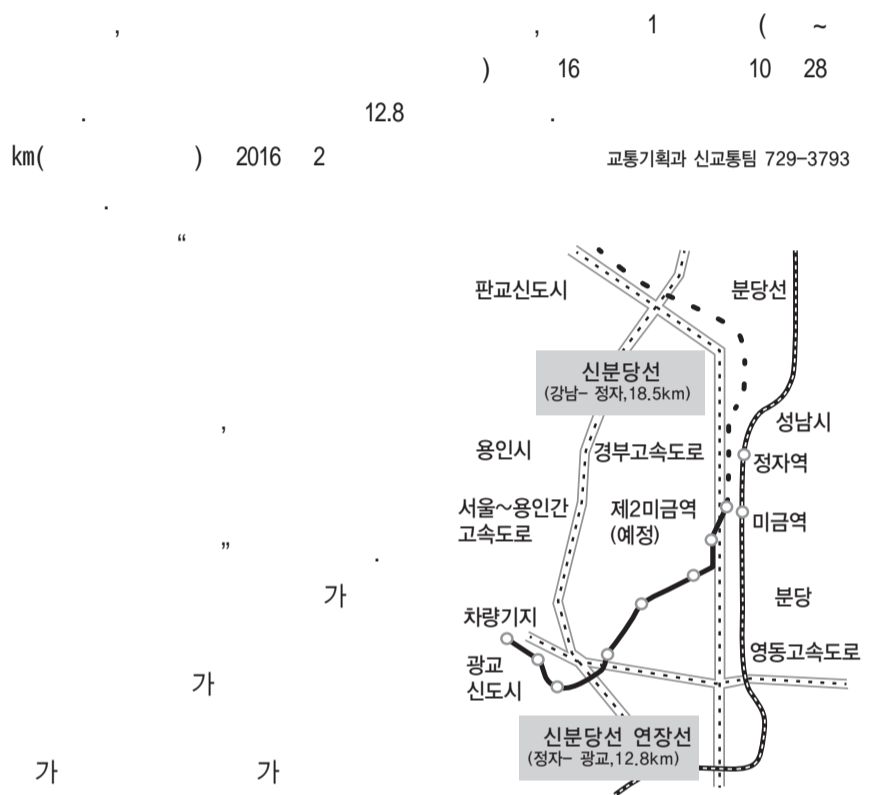
이달의 포토

울동공원으로 나들이 간 형제. 책테마파크 앞 소리굽질 속으로 쏙~ '내 포즈, 어때요?'
김애란 | 중원구 성남동

신분당선 미금정차역 설치 1면에서

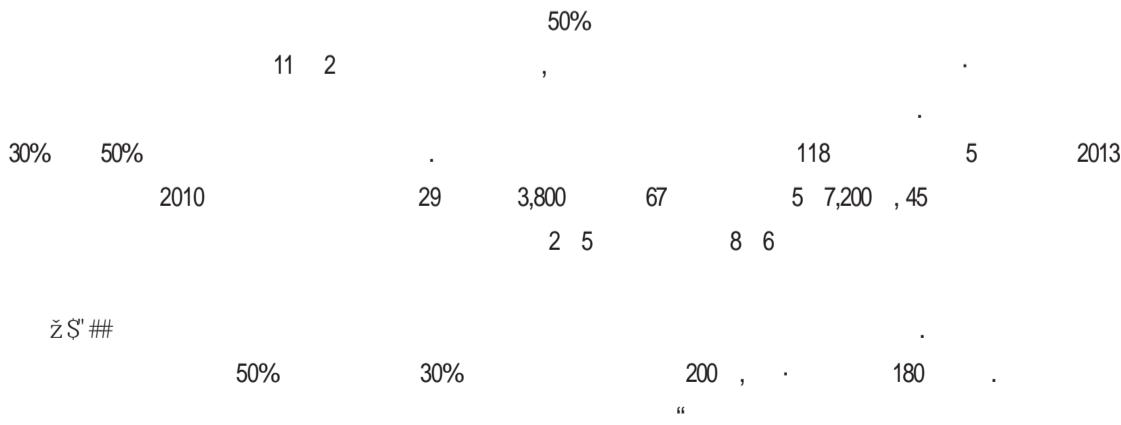
2016년 완공되면 정자역 교통 혼잡 해결 기대

60여 차례 관계기관 협의 끝에 미금정차역 설치 확정
민·관·정 협력의 성공 모델... 시민과 함께한 지방자치 '쾌거'



유치원 5세아·초등생 중 2, 3학년생 전면 무상급식 내년 학기부터... 무상급식 지원율 50%로 상향

성남시는 내년 3월부터 무상급식 대상을 현재 초등학교 전 학년과 중학교 3학년생에서, 유치원생 5세아와 중학교 2학년생까지 확대해 실시한다.





2011년, 성남시 옛 청사 '역사 속으로'

28 (2)가
10 31 .

| 성남시의료원, 이렇게 추진됐습니다 |

- | | |
|---|---|
| 2006.3.31 의료원 설립 및 운영에 관한 조례 공포 | 2011.5.11 의료원 신축공사 건설사업관리 위탁 적정성 심의(적정) |
| 2006.4.17 성남종합병원 건립 타당성조사 용역 준공 | 2011.9.7 구 시청사 철거명실 신고수리 |
| 2007.10.16 성남시립병원 설립부지 및 규모결정 (시의회 제148회 임시회) | 2011.9.19 구 시청사 철거 착수 |
| 2007.11.26 성남시의료원 설립 기본계획 수립 | 2011.11월 의료원 건립공사 입찰공고 <추진 예정> |
| 2008.4.17 투자심사위원회 심의(사업비 1,612억원) | 2012.2월 기본설계(3개월) |
| 2008.5.23 공유재산관리계획 의결 | 2012.3월 실시설계 적격자 선정 |
| 2008.10.30 중기지방재정계획 반영(1,612억원) | 2012.3월 실시설계(6개월) |
| 2010.8.31 도시관리계획(용도지역) 변경 결정 | 2012.6월 본 공사 착공 |
| 2011.2.22 의료원 입찰안내서 작성용역 준공 | 2012.9월 실시설계 심의 |
| 2011.4.22 지방재정 투자심사 (사업비 1,612억원 → 1,902억원) | 2015.8월 준공 |

2015년, 성남시민의 숙원 시립의료원이 '우뚛'

가 ' 가
4 11 , 450

2015 8 .



시립의료원이 꼭 필요해요



"저희는 아이가 셋인데
위급할 때 급한데
분당까지 넘어가기에
무리가 있어요."
최화순 | 수정구 신흥동



"이 근처에는 큰 병원이
없어서 중증환자가
아니더라도 종합병원을
찾으려면 병원이 없어요."
이정운 | 중원구 성남동



"뇌졸중이나 쓰러졌을
경우 시간이 촉박한데
생명의 위험도 있어요."
오수자 | 중원구 금광동

- 2003년 수정구 지역 성남병원 · 인하병원의 연이은 폐업으로 분시가지에 응급의료센터가 없어요.
 - 수정 · 중원구 지역주민 관내 의료기관 이용률 대폭 감소 (2002년 40.1% → 2004년 16.1%)
 - 응급의료센터 : 수정 · 중원구 없음, 분당구 3개소
- 분시가지 응급의료센터 부재로 주민들의 생명권이 위협받아요.
- 서울이나 분당 등 인근지역 원정 진료에 따른 시간적 · 경제적 불편 겪어요.
- 분당구 중심의 편중된 의료서비스 공급으로, 접근성이 용이한 의료기관 이용 기회 상실로 상대적 박탈감 존재해요.
 - 병원급 의료기관 : 수정구 4개소, 중원구 1개소, 분당구 14개소



우리 고장 예비사회적기업 탐방 | 새날아동상담교육센터

보다 밝고 새로운 날을 맞이하길 원하는

새날아동상담 교육센터



Education

중원구 도촌동에 자리한 새날아동상담교육센터(대표 정정옥)는 2010년 경기도 예비사회적기업으로 지정됐다. 소외되는 아동, 청소년, 성인을 대상으로 상담 및 심리치료를 제공해 성공적인 삶의 방향을 제시하는 것과 동시에 심리치료사의 전문성을 높여 안정적인 일자리를 창출하기 위해 설립됐다.

주의가 산만하고 과잉행동을 보이는 아동, 부모와 자녀관계에 어려움이 있는 아동, 학교 부적응·게임중독·인터넷 중독 등 행동과 정서에 문제가 있는 성남 지역의 아동·청소년·성인을 대상으로 20년간 다양한 심리지원 프로그램을 시행하고 있다.

2 가
가
가 ”

수익은 심리치료지원 장학 사업 가 ”

미술·놀이치료로 가족기능 지원

140

5

18

(43)

가

가

4

가

2,3

20

(51)

가

1989

가

”

“

4

가

| 개별프로그램 | 상담/미술치료/놀이치료/언어치료/인지학습습습치료/부모교육

| 집단프로그램 | 내 안의 감정 연주하기, 내 아이 사회성 크게 키우기, 언어 사회성 그룹치료, 움직여~ 느끼고 표현해봐, 학교가 재밌어요

새날아동상담교육센터 758-9808
구현주 기자 sunlin-p@hanmail.net



성남시 청소용역업체 “시민주주형 사회적기업으로”

내년 10개사 등 단계적으로 15개 업체 전환



15

가

8

11 10

‘2011

(사진),

4 28

543

가

”

“ 15

230

가

38

773

”

“

”

“ 10

70%

3

2

, 가

‘내가 주인’... 행복한 ‘우리 동네’ 만들기

“한 아이가 우울하면 온 동네가 걱정하는 그런 마을을 꿈꿉니다”



사랑마루의 작은 축제 ‘우리 동네 페스티벌’ 열다

2009

가

정경숙 기자 chung0901@hanmail.net

매주 일요일 아침, 학교 운동장이 들썩인다. 축구가 좋다는 사람들, 축구공이 만들어준 식구들의 일요일 아침은 언제나 활기차다. 많은 축구 동호회 중 수정FC(Football Club) 팀이 축구를 하고 있는 풍생중고등학교를 일요일 아침 방문해봤다.

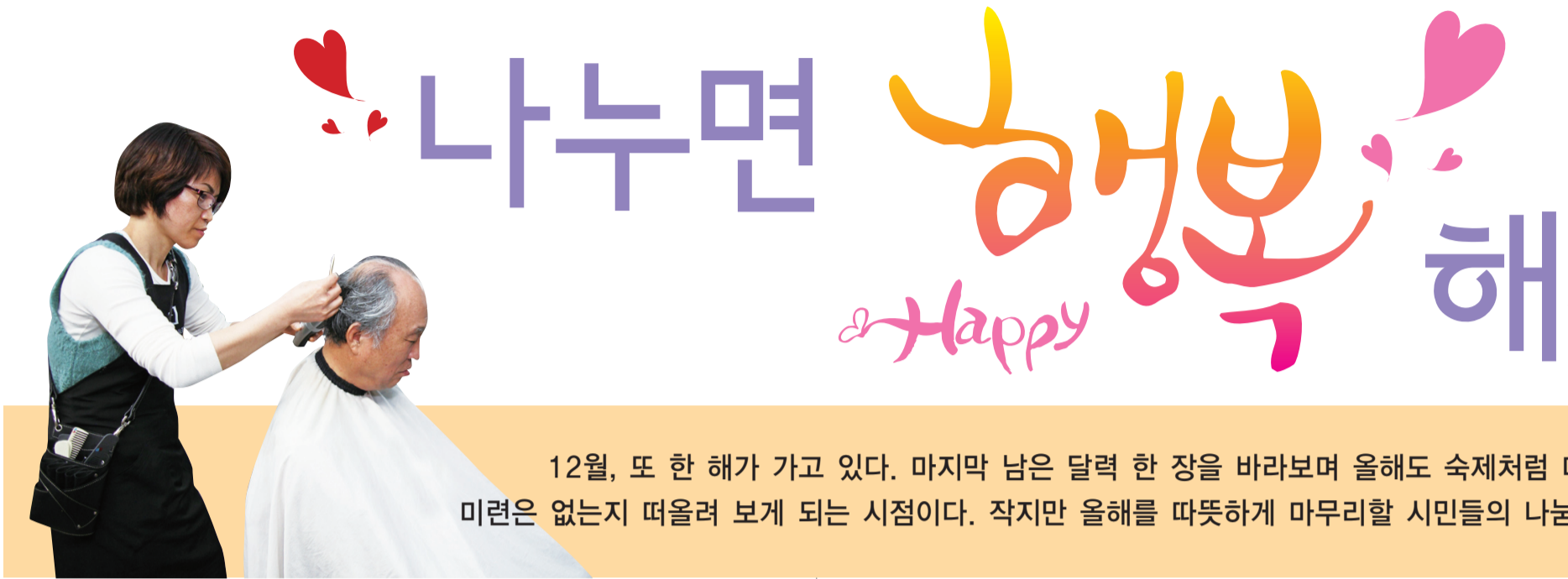
매주 일요일 아침이 활기찬 수정FC



축구 동호회 탐방



윤현자 기자 yoonh1107@hanmail.net



12월, 또 한 해가 가고 있다. 마지막 남은 달력 한 장을 바라보며 올해도 숙제처럼 다 미련은 없는지 떠올려 보게 되는 시점이다. 작지만 올해를 따뜻하게 마무리할 시민들의 나눔



모란장날 함께하는 미용봉사

가 ”
 ,가 ,
 . BBS
 . '4, '9가 가
 , 가
 ' BBS ' 가
 (8 3)
 .
 2~5
 6
 (47 .) “
 , ”
 ” 가
 , ‘ , ’
 가
 (72 .) “
 ,
 박경희 기자 pkh2234@hanmail.net



분당중앙고등학교
학생들의 지식나눔



“ ,
 ?”
 (가)가
 ,
 가 ,
 ,
 가
 가
 ?
 6~7 가
 2 6
 5 , 5
 , 가 가
 2



취약계층 겨울나기 돕는
'시민행복기동대'



가
 1,500
 11 11
 ,
 가
 ,
 가
 정책기획과 기획팀 729-2232

“ 가
 가 .”()
 “ 가
 가 .”()
 “
 가
 1
 가
 지역사회스쿨 지역아동센터 732-3815
 박인경 기자 ikpark9420@hanmail.net



저요

마음에 남는
현장을 찾아본다.



'희망의 아침'을 여는 무료급식소 '사랑마루'



'()
()
) 2009

~ 6 30 ~8

300 가

2

/ 'S fi

"

" 가

/ '(fi

'(' 가

가

" " 가

, 가 ()

후원문의 715-1910 | 고정자 기자 kho6488@hanmail.net



헌혈, '생명을 나누는 가장 아름다운 실천' 한마음혈액원 헌혈카페 13호 미금점 개소

2002 2008

1 13 (

2 3) 9

가 +

+ 가

가 10

2 (36) " 2~3

가 가 " 35

(20)

가 " 가

가

가

"

(. . .) , ,

30 .

가

320ml 16 70

, 400ml 17 70 ,

17 70

가 .

2 , 2

9 23

' , . 5 가

2~3

" 35

9가 (. B . C

)

15

한마음혈액원 698-2415 www.bloodnet.or.kr
월~토 11:00~20:00(일요일, 공휴일은 19:00까지)

심희주 기자 heejoo719@daum.net



탄천내 쓰레기(개동) 무단투기 영상단속 중 - 과태료 10만원

● 단속대상 : 애완견 목줄 미착용 또는 배설물 미수거, 쓰레기 불법 투기 행위





“꿈을 연주한다”

성남형 ‘엘 시스템아’ 어울리오 오케스트라 레슨비 걱정 않고 음악가의 꿈 키워

10

가

가

“

가 가

3~4 30

32

(4)

가

가 1975

“

가

가

가

(4)

고정자 기자 kho6488@hanmail.net

2011 행복한 부모를 위한 명사특강

강의주제	운영일시	강사
자녀를 바꾸는 공부습관 형성법	12.1(목) 10:00	김 승(건국대학교 미래지식교육원 교수)
성장하는 아이! 고전으로 키운다	12.3(토) 10:00	송재환(작가, 교사)
명품자녀로 키우는 부모력	12.7(수) 10:00	송지희(부모교육전문가)
공부의 달인, 호모 쿵푸스	12.8(목) 10:00	고미숙(고전평론가, 작가)
내 아이 영재를 만드는 독서법	12.10(토) 11:00	박성철(작가, 교사)
다중지능! 색깔 있는 삶을 살아가	12.14(수) 10:00	문용린(전 교육부장관, 서울대학교 교수)
사유하는 교육, 뜻대있는 부모	12.15(목) 10:00	고병현(성공회대학교 교수)

• 인원 및 장소 : 학부모 60명, 우리도서관 1강의실
• 접수 : 11.25(금)부터 선착순 인터넷(80%), 방문(20%)

• 장소 : 홈페이지(www.snlib.or.kr), 1층 정보상담실
성남도서관 정보봉사과 730-3552~4

에너지절약 생방송 현장에서 “에너지위기 절약이 희망입니다”



성남시 에너지절약실천협의회, 에너지시민연대, 소비자시민모임과 함께 공동주택에너지절약 운동에 참여하고 있는 아파트 에너지 활동가 20명이 KBS 재난주관방송 특별기획으로 90분간 진행된 생방송 프로그램에 참여했다.

(53) 가

100 가

(507)

(63)

(63)

60%

3~4 30

32

(4)

가

가 1975

“

가

가

가

(4)

고정자 기자 kho6488@hanmail.net

5.8%

97%, 10

99%

9

가

(54)

2005

1,900

1 100%

1

(1,776)

(52)

3

3

(45)

360

10 17 80%

가

(40)

“

()

2001

가

”

가

이화연 기자 maekra@hanmail.net

제180회 성남시의회 임시회 폐회



180 가 10 21 , 2

2 33 30 28 ,
5 2

가

181 2

2011

4

청솔복지회관서 배식 봉사

28일, 의장 등 봉사활동 펼쳐



() 10
28

3

11 30 1
. 120

가
11 16
3 가 , 6

“

가

”

4

문화복지위원회

장애인복지시설 대표자와의 간담회 가져



11 16

‘ 가 ’

”

() 10 27

4 5

가

도시건설위원회

건축심의 문제, 현장서 직접 확인



가
가

가

”

가

가

2230 73

가

가

10 18

“

위례지구 아파트 사업 추진 본격화

성남시, 지방재정 투·융자 사업 심사와 지방채 발행 승인받아



9,574m²(2,140) , 가 LH

가 가

3 LH

2013 3

2014

“ 가

가

(

11 8

3

주택과 주택행정팀 729-3381

※공동주택 분양정보 확인 시 홈페이지 접속(www.seongnam.go.kr) → 분야별 정보(상단 우측) → 생활정보 → 주택분양정보

6 4,713m²(1,137)

7

주민등록 지번주소 → 도로명주소

10월 31일부터 일제히 변경 적용

10 31

가

(예 : 성남시 수정

구 신흥동 5203번지 → 성남시 수정

('62)

구 시민로 163번길 14-1).

50

가

21

가

()

9

가

가

가

민원여권과 민원팀 729-2373

알려 드립니다

도시정비사업 공공관리제도 시행

2011 10 20

가

가

공공관리 지원의 대상사업(조합이 시행하는 정비사업)

- 조합설립추진위원회 승인을 신청하기 전까지 토지등 소유자 과반수의 동의를 얻어 공공관리가 필요하다고 요청하는 정비사업
- 조합설립추진위원회의 승인 또는 조합이 인가된 경우에는 주민총회 또는 조합총회의 의결을 거쳐 요청하는 정비사업
- 시장·군수의 요청에 의해 도시사가 필요하다고 인정하는 정비사업

공공관리의 적용범위 및 비용 부담

- 정비구역에 지정 고시한 날부터 조합총회에서 시공자를 선정한 때까지
- 추진위원회 구성을 위한 용역 및 선거관리위원회 위탁 비용
- 위탁관리 수수료

공공관리자의 업무범위

- 추진위원회 또는 주민대표회의 구성을 위한 업무지원
- 정비사업 전문관리업자의 선정
- 설계자 및 시공자 선정 방법 등에 대한 지원
- 그 밖에 시·도 조례로 정하는 사항

도시개발과 이주홍보팀 729-4451~2

Pride of 성남

성남시 아동급식지원 '최우수기관'



가

가

가

%

가

9

7

가가

가

5

(사진)

가

사회복지과 아동복지팀 729-2943

무한돌봄사업이 위기가정을 지원합니다

위기상황에 처한 가구 및 개인이 현행 법·제도로는 지원을 받을 수 없는 경우, 성남무한돌봄센터가 위기가정을 지원합니다.

지원대상

- 주소득자가 사망·가출·행방불명·구금 등으로 생계가 곤란하게 된 때
- 중한 질병 또는 부상을 당한 때
- 가구 구성원으로부터 방임·유기·학대·가정폭력·성폭력 등을 당한 때
- 화재 등으로 거주하는 주택에서 생활하기 곤란하게 된 때
- 주 소득자와 이혼의 사유로 생계가 곤란하게 된 때
- 실직·사업실패로 소득을 상실해 생계가 곤란하게 된 때
- 최저생계비 120% 이하의 빈곤가구가 위기에 처할 우려가 있게 된 때

지원내용

생계비, 의료비, 주거비, 교육비, 사회복지 시설이용료, 연료비, 출산비, 장제비, 전기요금 등

지원기준

- 소득기준 : 최저생계비 170% 이하
- 재산기준 : 1억 3,500만원
- 금융재산 : 300만원 이하

상담과 안내

- 시청 주민생활지원과 무한돌봄팀 729-2492~7
- 수정구 주민생활지원과 729-5941~5
- 중원구 주민생활지원과 729-6361~5
- 분당구 주민생활지원과 729-7218, 7237, 7238



‘2011 홍콩미용박람회’ 성남관 성황

천만불 이상 수출 기대... 해외시장 판로 확대 교두보 마련

성남시 관내 중소 수출기업들이 ‘2011 홍콩미용박람회 (Cosmoprof Asia 2011)’에서 미용 제품의 경쟁력을 인정받았다.

11월 9~11일 3일간 홍콩에서 열린 ‘Amway’ 박람회에는 11개 기업이 참가했다. ‘Blamstra Limited’, Sellenabeauty, ‘Renovacio estetica’, ‘Depilarte’, ‘Duoblo’, Midas 등 120여개 기업이 참가했다.



2011년 11월 9~11일 홍콩에서 열린 ‘Amway’ 박람회에는 11개 기업이 참가했다. ‘Blamstra Limited’, Sellenabeauty, ‘Renovacio estetica’, ‘Depilarte’, ‘Duoblo’, Midas 등 120여개 기업이 참가했다. “ ” “ 가

수정아이사랑놀이터에서 육아 도움 받아요!

11월부터 영유아 대상 자유놀이실, 장난감도서관 운영



3 (10:00~12:00, 13:00~15:00, 15:00~17:00)

50%, 50%

10가

(15)

36 가

가 1

8 11 12 2

3 5 (8) . 10 ~

가 2014

5

, 5 수정아이사랑놀이터 733-1640

“내가 추천하고 싶은 가게” 시청 홈페이지에 직접 올려요

11월 8일부터 시청 홈페이지에 “내가 추천하고 싶은 가게”를 등록할 수 있습니다.

가 ,가 생활경제과 유통팀 729-2592

| 게시판 접속 방법 |

성남시 홈페이지(www.seongnam.go.kr) → 분야별 정보 → 생활정보 → 전통시장 → “추천하고 싶은 가게” 순으로 접속하거나, 성남시 전통시장 홈페이지 (http://market.cans21.net)



겨울철, 이렇게 대비하세요!

대설 기상특보 시

- 대중교통을 우선 이용하고, 도로변 주차는 피합니다.
- 내 집 앞의 눈은 스스로 치우고, 비닐하우스의 눈도 수시로 쓸어내립니다.
- 등산객은 조속히 하산하거나 안전한 곳으로 대피합니다.

한파 기상특보 시

- 외출할 때는 보온(특히 머리부분)에 주의하고, 음주는 자제합니다.
- 수도계량기, 보일러 배관, 농·축·수산시설 보온을 철저히 합니다.
- 전기 없이 사용할 수 있는 대체 난방·조명 시설을 확보합니다.

* 국민행동요령 접속 방법

성남시 홈페이지 → 기관안내 → 부서별 홈페이지 → 부서별 특화 홈페이지 → 안전문화운동 → 시민안전 → 안전길잡이

중원구 중동이 ‘중양동’으로

중원구 중동 명칭이 중양동으로 변경돼 11월 7일 ‘중양동 주민센터 현판식’ 행사가 열렸다. 시는 본시가지 재개발 시점에 맞춰 과거 유흥가 밀집지역의 부정적인 이미지에서 변화해야 한다는 주민의 여론을 반영해 동 명칭을 바꿨다.



애 . 정 . 성남
(애매한 것을 정해 주는 성남)

중원구민인데요, 생활쓰레기 언제 버리나요?

11월 12일부터 1

9

가

중원구 환경위생과 청소행정팀 729-6321



소액다수 정치후원금 기부제도 안내

- ! (www.give.go.kr 02-523-6485),
- : 10
- 10
- 성남시수정구·중원구·분당구선거관리위원회 www.nec.go.kr

가정 내 녹슨 수도관 개량 지원해요

- : 11
- : (94.3.31 가,)
- ※재건축, 재개발 등 주거환경 개선지구도 사업승인 전에는 신청가능
- : 50% 60
- : 80% 60
- : 「 」 16
- 수도시설과 급수시설팀 729-4092~4

국외 강제동원 희생자 위패봉안 희망자 신청접수

- : 10.22 ~11.30(40)
- : /)
- 자치행정과 자치행정팀 729-2286

경기도 무한일자리 2012년 교육생 모집

- : , , , 9
- : 11.30()
- : 15~50
- 경기도기술학교 240-4721(http://vo.gg.go.kr)

생활불편 스마트폰 신고 앱(App) 서비스

- : (GPS,)
- (가)
- : (11.10~12.11)
- : “ ”
- : ()
- 민원여권과 콜센터운영팀 729-2402

성남시 마을기업 '되살림가게 웃는나무' 강좌

- : ()
- 11.22~12.28(10:00~12:00, 19:00~21:00)
- : 6 2 ()
- 11.28~12.17(10:00~12:00)
- : 2 (4)
- : 가 (2)
- 웃는나무 070-7798-0615 http://cafe.daum.net/vtree

수정구여성합창단 단원 모집

- : /#,%p#%fi
- 수정구청 문화체육팀 729-5272

분당 벨칸토 여성합창단 단원 모집

- : 30~50
- : (11:00~14:00)
- 분당벨칸토여성합창단 010-2412-7097

치매 무료 검진 실시

- : 60
- : (가)
- 성남시 노인보건센터 739-3011

2011년 시내버스 요금 인상

- : 11.26() 03:00
- : () : 100
- 300 , 300
- (500)
- 교통지도과 버스행정팀 729-3713



아듀~ 2011

성남시립합창단 송년특집 가족뮤지컬 망태할아버지와 산타클로스

어린이를 위한 창작 가족 뮤지컬!

2011. 11. 30(수) ~ 12. 1(목) 오전 11시
2011. 12. 2(금) ~ 12. 3(토) 오후 7시30분

성남아트센터 앙상블 시어터

유명한 캐럴, 동요, 가요 등의 음악과 드라마가 중심이 되는 어린이들과 가족을 위한 창작뮤지컬 공연

일 시 11.30(수) ~ 12.1(목) 11:00
12. 2(금) ~ 12.3(토) 19:30(총4회 공연)

장 소 성남아트센터 앙상블시어터

작품소개

- 주크박스 형식의 가족 뮤지컬로 총6장 구성
- We wish you a merry christmas, All I want for christmas, 크리스마스 축복 등 유명 캐럴 등을 뮤지컬 형식으로 편곡

티켓정보 일반 5천원, 청소년 3천원, 장애인·65세이상 50% 할인

예 매 인터파크 1588-1555

성남시립합창단 729-4807(www.sn-pac.or.kr)

성남시립교향악단 제90회 정기연주회

베토벤의 마지막 교향곡 9번 '합창' 전곡을 성남 시립교향악단과 시립합창단, 국내 최고의 성악가들이 함께하는 송년음악회

일 시 12.22(목) 20:00

장 소 성남아트센터 콘서트홀

프로그램 베토벤 교향곡 9번(합창)

협 연 자

- 곽현주(소프라노), 김정미(메조소프라노), 전병호(테너), 박경중(바리톤)
- 성남시립합창단

티켓정보 전석 1만원, 청소년·65세이상·장애인 50% 할인

예 매 인터파크 1588-1555

성남시립교향악단 729-4809(www.sn-pac.or.kr)

12월 문화·스포츠

11.29(화)

중원구 명사초청 강연회

- 11.29(화) 14:30~16:40
- 가치 있는 삶을 사는 지혜 (강사 : 김형철 연세대 교수)
- 장소 : 금광2동 주민센터(대강당 4층)
- 성남시민 선착순 200명 입장
- 중원구 총무과 자치지원팀 729-6040~2

10.5(목)~12.18(토)

<한국화의 재발견>展

- 10.5 ~ 12.18(월요일 휴관)
- 성남아트센터 미술관
- 성인 4천원, 초·중·고 3천원, 미취학아동 2천원 단체(20명 이상) 각각 1천원 할인
- ※ 11.11~11.30 대학수능 수험생은 수험표만 지참하면 무료관람 가능 성남아트센터 783-8000

12.2(금)

어린이 성폭력예방 뮤지컬 "우리 친구가 위험해요"

- 12.2(금) 11:00(1회), 19:00(2회)
- 성남시청 온누리실
- 1회 : 만4세 이상 아동(어린이집 단체관람) - 선착순 전화 접수(729-2923, 2921~2)
- 2회 : 만4세 이상 아동 및 부모(개인) - 보육정보센터 홈페이지(http://sneudcare.or.kr) 접수
- 가족여성과 여성생활팀 729-2922

12.15(목) / 12.18(일)

성남한국도로공사 하이패스 제니스배구단 경기

- 12.15(목) 17:00 vs 흥국생명
- 12.18(일) 16:00 vs KGC인삼공사
- 장소 : 성남실내체육관
- 한국도로공사 사무국 779-5358

12.10(토)

금난새의 <해설이 있는 크리스마스 음악회>

- 12.10(토) 17:00 성남시민회관 대극장
- 지휘 금난새, 협연 바이올린 송지원
- 연주 : 유라시안 필하모닉 오케스트라
- 티켓 : R석 2만원, S석 1만5천원(초등학생 이상 입장 가능)
- 예매 : 인터파크 1544-8117
- 성남아트센터 783-8000

12.16(금)

코리아 유스 오케스트라 송년 음악회 vol.3

- LOVE CHRISTMAS
- 12.16(금) 19:00
- 성남아트센터 콘서트홀
- 코리아 유스 오케스트라 사무국 070-7552-8832

12.24(토)~12.25(일)

바비의 호두까기 인형

- 12.24(토)~12.25(일) 총3회 공연(토요일 14:00, 18:00, 일요일 15:00)
- 성남아트센터 오페라하우스 •출연 : TIMF 앙상블(지휘 아니 로스)
- 관람연령 : 5세(48개월) 이상
- 티켓 : VIP석 7만원, R석 5만원, S석 4만원, A석 2만원
- 예매 : 인터파크 1544-8117
- 성남아트센터 783-8000

※본 프로그램은 사정상 변경될 수 있습니다.



겨울 레포츠 시청에서 즐기세요!

시청사 야외 스케이트장... 오는 12월 17일 개장
성남종합운동장 눈썰매장도... 내년 2월까지 운영

이제 시청사에서 겨울 레포츠도 즐길 수 있다. 성남시는 하늘북카페와 체력단련장, 아이사랑놀이터에 이어, 성남 시청사에 야외 스케이트장과 성남종합운동장에 눈썰매장 등 겨울레포츠 시설을 설치, 오는 12월 17일(토)부터 내년 2월 19일(일)까지 총 65일간 운영한다.



가	가	10	2	9	,	,	
							1
							2
		4 m ²	10		가		
		5	15		2006		
40m,	81.2m	300	9	30	5	15	
			10	1	40	4	,
					7	10	1
	9	30	9				
	1	30	6	가			
			7	5			
					2		
가			6			(www.simc.or.kr)	

체육청소년과 시설관리팀 729-3054